

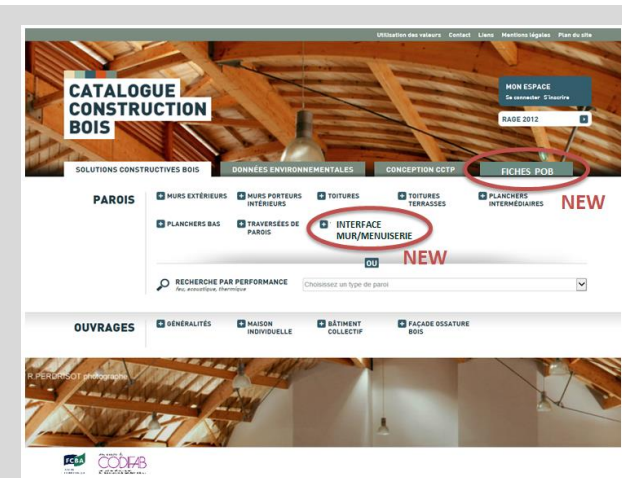
Cette brève vous présente les nouveautés du Catalogue Construction Bois et du DTU.41.2. Nous profitons de cette brève pour vous souhaiter à tous une bonne année 2016.

Serge Le Nevé – Chargé de Profession Charpente Ossature

## Nouveautés sur le site [www.catalogue-construction-bois.fr](http://www.catalogue-construction-bois.fr)

Le site internet accessible à tous et gratuit [www.catalogue-construction-bois.fr](http://www.catalogue-construction-bois.fr) s'enrichit de 2 parties :

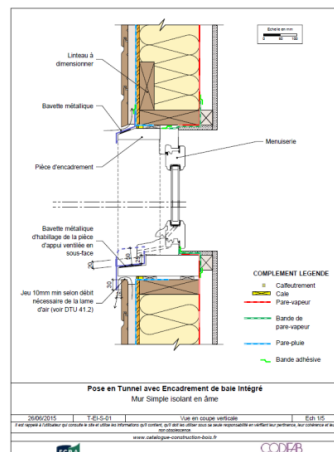
- Une partie illustrant le guide RAGE « Intégration des menuiseries dans les murs ossature bois »
- Un onglet présentant les fiches Produits (POB : Produits Ouvrages Bois)



La partie « Interface mur/menuiserie » décrit les bonnes pratiques de mise en œuvre des menuiseries extérieures dans les parois à ossature bois.

La qualité de mise en œuvre permet de répondre aux standards de performance thermique imposés par la RT 2012.

Cette partie focalise notamment sur l'interface menuiserie / mur à ossature bois, et s'adresse indifféremment aux menuiseries bois, PVC, aluminium ou mixtes,



pouvant être posées en applique intérieure, en tunnel ou en applique extérieure.

Les solutions techniques décrites dans cette partie sont issues de pratiques couramment rencontrées en construction à ossature bois et ont de plus, fait l'objet d'une validation par essais.

Les fiches POB (Produits Ouvrages Bois) décrivent les produits bois ou associés couramment utilisés dans la construction

Chaque fiche fait le point sur les caractéristiques techniques, mais aussi les exigences normatives ou réglementaires du produit concerné.

Fiches Produits Ouvrages Bois (P.O.B.)

POUTRES COMPOSITES

**Dénominations :**

Poutres préfabriquées dont la section est composée de membrures en bois ou en matériaux dérivés (panneau-collé, contreplaqué, lambris...), et d'un fond en bois ou panneau dérivé de bois, ou en métal; la liaison avec les membrures est assurée soit mécaniquement, soit par collage.

**Fabrication :**

- Abutrage des bois massifs
- Préfilage des membrures
- Coupage des panneaux d'ins
- Préfilage des bords de panneaux
- Encollage en caoutchouc
- Insertion des âmes et mise à la cote en presse
- Stockage d'attente pour polymérisation

**Poutres à liaisons mécaniques :** Dans le cas des poutres à liaisons mécaniques, les opérations d'abutrage et de pressage sont remplacées par des opérations de collage ou vissage, ou encore par un pressage dans le cas d'âmes métalliques.

**Références normatives :**

**Normes applicables :**

- NF EN 301 (NF T 70-511) : Attributs de nature phénolique et antioxydants pour structure portante en bois - Classification et exigences de réaction
- NF EN 338 (NF P 21-353) : Bois de structure - Classes de résistance
- NF EN 384 (NF P 21-358) : Bois de structure - Détermination des valeurs caractéristiques des propriétés mécaniques et de la masse volumique
- NF EN 385 (NF P 21-362) : Abutages à entures multiples dans les bois de construction - Prévisions de performances et prescriptions minimales de fabrication
- NF EN 1012 (NF P 21-325) : Structures en bois - Classes de résistance - Affectation des classes structurelles et des essences
- NF B 52-201 : Règles d'utilisation du bois dans les constructions - Classement relatif pour l'emploi en structure des principales essences résineuses et feuillues
- NF EN 1456 (NF P 21-111) : Eurocode 5 : Calcul des structures en bois
- Les NF DTU sont les ouvrages en bois ou dérivés

**Autres documents :**

- DSE (document NF EN 1995-1-1) : Poutres et poteaux composites légers à base de bois combinant le référentiel à suivre par la procédure d'ATE
- Mémento sur la poutre en I - Fiche d'emploi (1) (produit professionnel IRABOIS et CFC)

**Principales spécifications et recommandations :**

**Membrures en bois massifs :**

Dans le cas de membrures en bois massifs, la phase d'abutrage doit être réalisée par un système de serrage à un système d'assurance qualité par liens et indépendance, au moins pour cette phase (voir système de certification qualité). Dans le cas d'emploi de contreplaqué ou de lambris, ce recours est recommandé.

**Inertie transversale :**

En raison de leur faible inertie transversale, ces poutres sont particulièrement dédiées à mettre en œuvre pour l'application en tant que parois de couverture et en tant que planchers. Il est possible, d'un point de vue technique, d'augmenter l'inertie de ces poutres par collage ou par vissage, mais cela est possible en l'absence d'autoportance - les poutres portant directement sur la dalle à saboter. Certains types de poutres à section trapézoïdale, développées spécialement pour cet usage en panne, échappent à cet inconvénient et permettent une mise en œuvre plus simple et plus sûre.

<b>Fiches P.O.B.</b>	BOIS DE STRUCTURE	P.O.B. © 2015, FCBA, IRABOIS. Reproduction interdite
	Poutres composites	Janvier 2015 Page: 1 11/87

Contact : Laurence MAIFFREDY - [laurence.maiffredy@fcba.fr](mailto:laurence.maiffredy@fcba.fr)

## NF DTU 41.2 : « Revêtements extérieurs en bois »

La dernière révision de la NF DTU 41.2 « Revêtements extérieurs en bois » a fait l'objet d'une publication en août 2015.

De nombreuses évolutions ont été apportées par rapport à la version précédente qui datait de 1996.

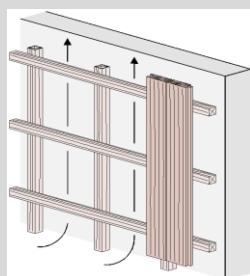
Le principe général qui a été retenu lors de l'élaboration du texte est que le bardage participe activement à l'étanchéité de la façade. Les prescriptions correspondantes ont donc été introduites.

Parmi ces prescriptions on y aborde les sujets suivants :

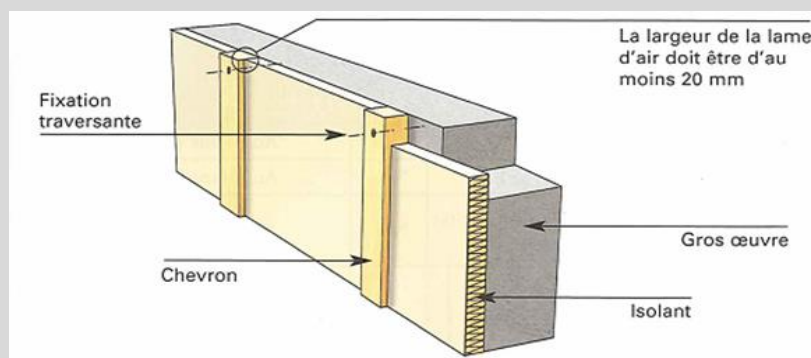
- Compatibilité jusqu'à 28 mètres de hauteur sur supports béton ou maçonnerie et parois à ossatures bois
- Classement d'aspect à minima
- Humidité de mise en œuvre
- Refonte détaillée de toute la dimension durabilité basée notamment sur le FDP 20 651 (lien entre natures de conceptions du bardage et classes d'emplois) mais définissant également la prise en compte de l'aubier dans certaines configurations et sollicitations.
- Justification des fixations en fonction des zones de vent et de la hauteur d'implantation du bardage
- Règles de ventilation
- Intégration de solutions d'ITE (Isolation Thermique par l'extérieur)
- Intégration de solutions de bardages à claire-voie (directement sur maçonnerie/ sur ITE sur maçonnerie/ sur parois à ossature bois)
- Descriptions de typologies constructives de traitements des baies

A noter par ailleurs que dans le cadre de ces travaux la question de la justification au séisme des bardages bois traditionnels décrits dans ce DTU, s'est posée. FCBA et le CSTB, au travers d'une Note Synerbois ont apporté la réponse. Ce document a été largement diffusé par les Organisations Professionnelles et les Bureaux de Contrôle sur le terrain.

Contact : Julien LAMOULIE - [julien.lamolie@fcba.fr](mailto:julien.lamolie@fcba.fr)



Exemple de mise en œuvre du bardage



Exemple d'isolation Thermique par l'extérieur

## Agenda

**Un colloque national Réhabiliter avec le bois et les matériaux biosourcés** organisé par FCBA et Francilbois aura lieu à Paris La Défense le 3 février 2016.

[Plus d'info sur le site FCBA](#)

Contact : [patrick.molinie@fcba.fr](mailto:patrick.molinie@fcba.fr)

La prochaine **Commission Professionnelle Gros œuvre bois** FCBA se tiendra le 10 mars 2016 à Paris à 14h dans les locaux du MAAF.

Contact : [serge.leneve@fcba.fr](mailto:serge.leneve@fcba.fr)

Le **Forum Bois Construction** de Nancy se déroulera du 13 au 15 avril 2016.

[Plus d'info sur le site FCBA](#)

Contact : [catherine.weber@fcba.fr](mailto:catherine.weber@fcba.fr)

## A noter

### Formations FCBA 2016

Venez consultez notre catalogue : <http://www.fcbaformation.fr/>

### La librairie du bois

Achetez en ligne les ouvrages sur la forêt, le bois, la construction et l'ameublement que vous recherchez. <http://www.lalibrairiedubois.fr/>

### Le magazine d'informations FCBA INFO

Gratuit et sans abonnement, il est consultable sur : [www.fcbainfo.fr](http://www.fcbainfo.fr)  
Vous pouvez également, via un formulaire spécifique réservé aux professionnels, être régulièrement informé sur les activités de FCBA.