

Le principe du **Mur Manteau** consiste à isoler l'intégralité du bâti par l'extérieur, à l'aide d'un manteau de protection hygrothermique. Les solutions « Mur Manteau » GIPEN associent un revêtement isolant à un parement étanche de protection.

La solution mixte bois / béton offre une excellente complémentarité :

Le système structurel est composé de dalles béton horizontales portées par des poteaux béton. L'ensemble de cette carcasse en béton est ensuite fermé par un mur manteau à ossature bois. Les solutions thermiques et d'étanchéité à l'air et à l'eau sont apportées par le bois, tandis que le béton travaille dans ses meilleurs domaines, c'est à dire l'acoustique et le feu.

Les avantages des solutions Mur Manteau GIPEN :



Source ARBONIS

Esthétique

La très grande diversité des matériaux de parement disponibles permet tout type de réalisation, qu'elle soit classique ou moderne : bardage peint, lames naturel, panneaux durables, panneaux plans, enduits...



Construction durable

La bonne gestion de l'étanchéité à l'air et à l'eau assure la pérennité de la réalisation. Les murs manteaux sont aussi une bonne solution économique et technique pour améliorer le bilan carbone des bâtiments à structure béton ou métallique.



Sécurité

La pose en applique des façades et la fixation par l'intérieur permet de travailler en toute sécurité grâce à des gardes corps.



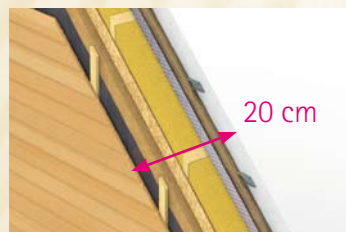
Confort d'été

Dans le cadre d'une mixité bois / béton, le mur manteau bois Gipen apporte le confort thermique appréciable en saison froide, en complément du confort d'été. La façade bois non conductrice protège les dalles béton des rayonnements du soleil, jouant ainsi un rôle régulateur.



Economie d'énergie

Les performances énergétiques liées au mur manteau s'inscrivent dans une logique de construction BBC et vers le bâtiment Passif.



Gain d'espace

Les murs ossature bois, bien que de faible épaisseur, répondent aux performances recherchées. Ils apportent ainsi un gain de surface habitable, important en milieu urbain dense.



Réglementaire

Les murs manteaux sont une réponse au décret d'incorporation du bois dans la construction. Décret n°2010-273 applicable à compter du 1^{er} décembre 2011.



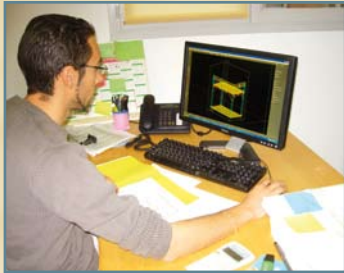
Rapidité

Notre recherche de préfabrication maximum apporte une mise en œuvre rapide et un gain de temps sur chantier.

MUR MANTEAU

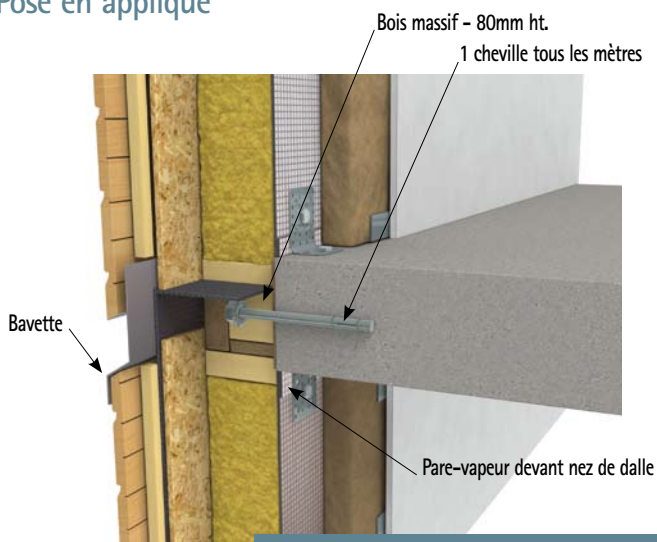
Conçus, dimensionnés et dessinés par nos bureaux d'études, les Murs Manteaux GIPEN sont ensuite préfabriqués en atelier selon des procédures qualité et à l'aide d'équipements automatisés, garantissant une précision parfaite dans l'assemblage des composants et dans la maîtrise de l'étanchéité à l'air et à l'eau.

Ces murs sont livrés en kits et peuvent être mis en œuvre facilement par nos partenaires «charpentiers» maîtrisant toutes les contraintes techniques. Ces murs sont acheminés sur les chantiers à l'aide de moyen de levage adapté, même dans des endroits difficiles d'accès. Le niveau de préfabrication peut inclure la vêtture, isolant, voire la menuiserie.



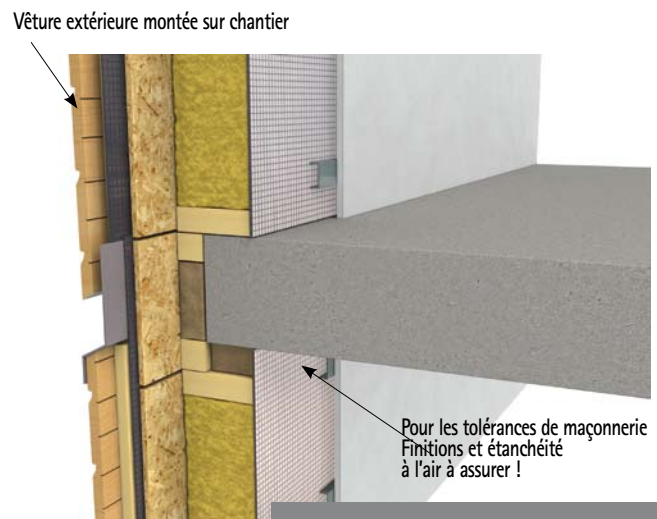
Deux solutions possibles selon les contraintes du chantier :

Pose en applique



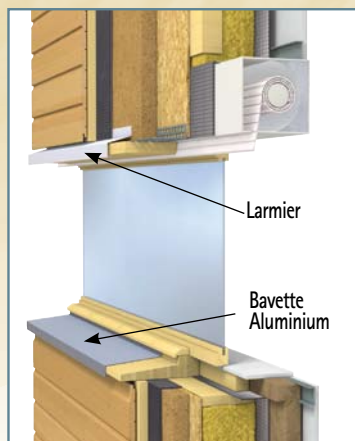
IDEAL
Pose de panneaux de façade ossature bois en applique contre la maçonnerie. Permet de compléter l'isolation par un doublage intérieur.

Pose entre dalles

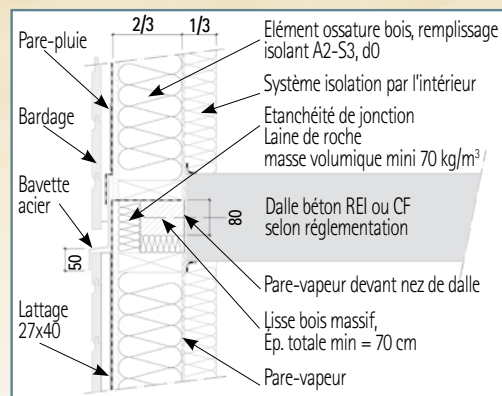


INCONVÉNIENT DE LA SOLUTION ENTRE DALLES :
Tolérances entre structure et bois à surveiller (pose des vêttures sur chantier).

Les réponses techniques des Murs Manteaux GIPEN :



- **Gestion au niveau de la menuiserie**
Menuiserie avec intégration volet roulant
- **Performance énergétique**
Up=0,14 R 7,1 (Source RT bois)
- **Composition du Mur :**
Isolation laine de verre entre montants, isolation complémentaire. Laine de roche, isolation par extérieur fibre de bois.



- **Contraintes feu**
Nos collaborateurs sont formés continuellement grâce à une veille réglementaire effectuée sur les contraintes feu.

LES + GIPEN / FABRICATION

GIPEN

STRUCTURES BOIS

9 avenue du Bel Air - 75012 Paris
Tél. (33) 01 44 16 93 09 - Fax (33) 01 43 46 76 21

www.gipen.fr