

SOLUTION MUR OSSATURE BOIS



Une réalisation GIPEN: Construction d'un centre commercial de 80 boutiques en ossature bois à Aubergenville (95).

Le Groupe GIPEN

Avec un chiffre d'affaire de 30 millions d'euros, Le GIE GIPEN est depuis 1974 une référence du savoir-faire français en matière de construction bois en solution charpentes, plancher ou mur.

L'esprit d'entreprise familiale indépendante est le garant du savoir-faire, des valeurs humaines et des compétences de chaque société.

8 Sites de production repartis sur le territoire français vous assurent un service de proximité.

Une cellule d'ingénierie intégrée et totalement informatisée, forte de 50 ingénieurs et techniciens vous garantit la qualité des dossiers réalisés

Solution Mur à ossature bois

Le promoteur Altarea Cogedim a réalisé à Aubergenville, près de l'autoroute A13 l'extension du centre commercial Marques Avenue. Ce projet entièrement en bois, construit en quelques mois a récemment ouvert ses portes. Dessiné par Saguez & Partners, ce projet est un véritable village qui se compose de 80 boutiques de plain pied sur plus de 13 000m². Mathis a fait appel au groupe GIPEN pour la fabrication d'une partie des murs et de la charpente industrielle. Avec le mariage de l'ossature bois et du lamellé collé, c'est toute l'industrie de la préfabrication bois qui est représentée.



Montage ossature



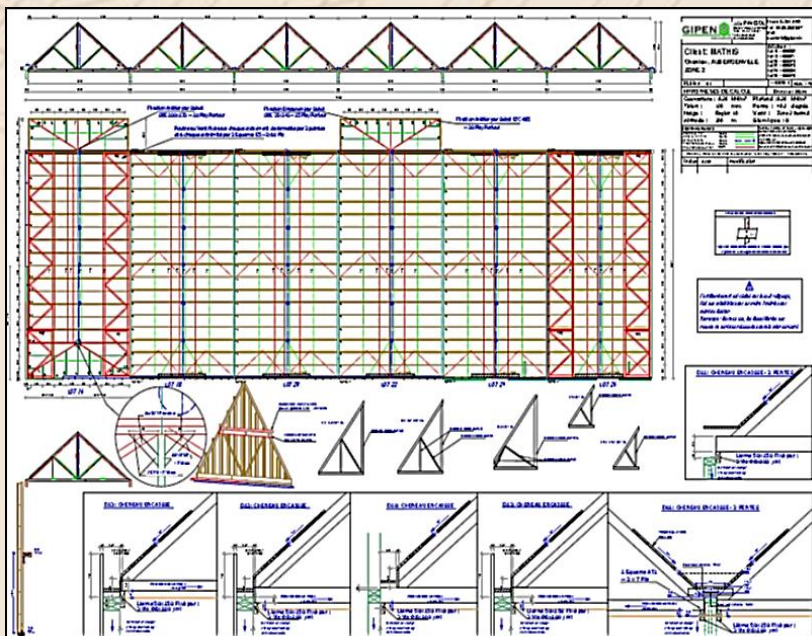
charpente



chantier en cours



finitions



Les intervenants

MAITRISE D'OUVRAGE



Altarea –Cogedim
75008 PARIS
01 56 26 24 00

ARCHITECTE



Agence Saguez & Partners
93400 St Ouen
01 41 66 64 00

ENTREPRISE BOIS



Mathis
67600 Muttersholtz
03 88 85 10 14

FABRICANT/BET BOIS



Idée GIPEN PAVISOL
CD 927 - Pithiviers-le-Vieil
45 300 PITHIVIERS
Tel 02.38.32.36.50

www.gipen.fr