

SOLUTION SURELEVATION



Une réalisation GIPEN: Réalisation d'une surélévation chez un particulier à Montreuil (93).

Le Groupe GIPEN

Avec un chiffre d'affaire de 30 millions d'euros, Le GIE GIPEN est depuis 1974 une référence du savoir-faire français en matière de construction bois en solution charpentes, plancher ou mur.

L'esprit d'entreprise familiale indépendante est le garant du savoir-faire, des valeurs humaines et des compétences de chaque société.

8 Sites de production repartis sur le territoire français vous assurent un service de proximité.

Une cellule d'ingénierie intégrée et totalement informatisée, forte de 50 ingénieurs et techniciens vous garantit la qualité des dossiers réalisés

Solution Surélévation bois



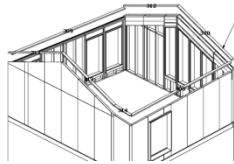
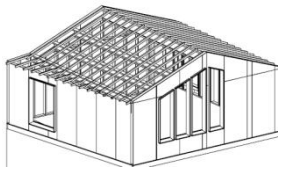
Avant

L'utilisation de la préfabrication bois a permis de réaliser en quelques semaines une surélévation de 65 m2 environ



Après

Afin de protéger la construction existante et ses occupants, un chapiteau a été installé au-dessus. Dans un premier temps, la couverture et la charpente ont été démontés. Le plancher constitué de solives en bois massif et de panneaux d'OSB a été assemblé sur site pour recevoir les murs. Ceux-ci sont composés d'une ossature en épicea qui reçoit à l'extérieur : un panneau de contreventement, un pare pluie et un bardage ventilé en Douglas aspect claire voie. A l'intérieur on retrouve, entre les montants, une isolation en laine minérale et un pare vapeur qui garantit l'étanchéité de l'ouvrage. La charpente est réalisée avec des pannes NAILWEB. Les menuiseries ont été posées sur le chantier. En moins d'un mois, l'ouvrage hors d'eau, hors d'air est livré aux équipes du second œuvre.



Phase Chantier



Phase Chantier



Hors d'eau

Les intervenants

MAITRISE D'OUVRAGE

M MANENT

93100 Montreuil sous bois

ARCHITECTE

masKarade Sarl

2rue Navoiseau

93100 Montreuil sous bois

ENTREPRISE BOIS



Entreprise GCC

93700 Drancy

FABRICANT/BET BOIS



Idée GIPEN PAVISOL

CD 927 - Pithiviers-le-Vieil

45 300 PITHIVIERS

Tel 02.38.32.36.50



fin de
chantier

www.gipen.fr