



Les Solutions « Mur » Gipen, modernes et performantes, répondent au confort thermique et acoustique actuel et aux exigences environnementales avec l'avantage d'une mise en œuvre rapide, rigoureuse et maîtrisée. Elles sont conçues et calculées selon les études et les critères techniques des systèmes constructifs reconnus (DOMIBOIS...) éprouvés par des milliers de réalisations. En outre, elles satisfont aux besoins de liberté architecturale et aux adaptations régionales.



Structure Poteau Poutre

Structure verticale et horizontale espacée, en bois massif ou reconstitué. Elle reste apparente, le second œuvre venant s'inscrire entre elle ou dans un autre plan intérieur ou extérieur.

LES +



■ Esthétique
Bois apparent en intérieur comme en extérieur

■ Liberté Architecturale
grandes portées, volume...

■ Choix des remplissages
verre, éléments de stabilité, éléments composites, mur maçonné ou brique...

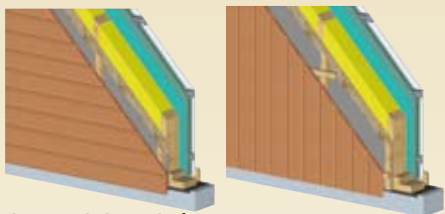


Revêtement et Finition Extérieur

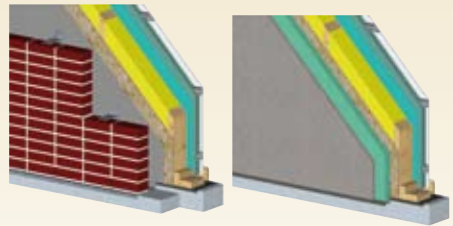
Éléments fixés sur l'ossature dont la fonction est de protéger le bâtiment des intempéries. Les principaux revêtements extérieurs utilisés sont :

LES + Possibilité de montage des revêtements extérieurs et des pré-cadres en usine : fabrication maîtrisée et gain de temps

■ Les lames en bois
naturellement durable, traités ou réifiés



■ Les enduits minéraux
maçonnerie ou brique



■ Les panneaux plan
matériau composite ou bois reconstitué.

■ Les lames composites
ciment ou polymère



Panneau Porteur

Le système panneau porteur est constitué de montants d'entraxes constants faiblement espacés et d'une voile de contreventement fixé directement sur l'ossature assurant ainsi la stabilité de l'ouvrage. L'isolant thermique s'insère directement entre les montants.

LES +

■ Préfabrication des murs en usine :
• Grands panneaux ou murs manu portables
• Fabrication maîtrisée et contrôlée

■ Rapidité et facilité de mise en oeuvre



■ Adaptabilité au terrain accidenté, de faible portance ou zone à risque sismique :

- Excellente répartition des charges
- Légèreté
- Bon comportement aux séismes
- Excellente répartition des charges
- Facilite la mise en œuvre des habillages intérieurs et des équipements.

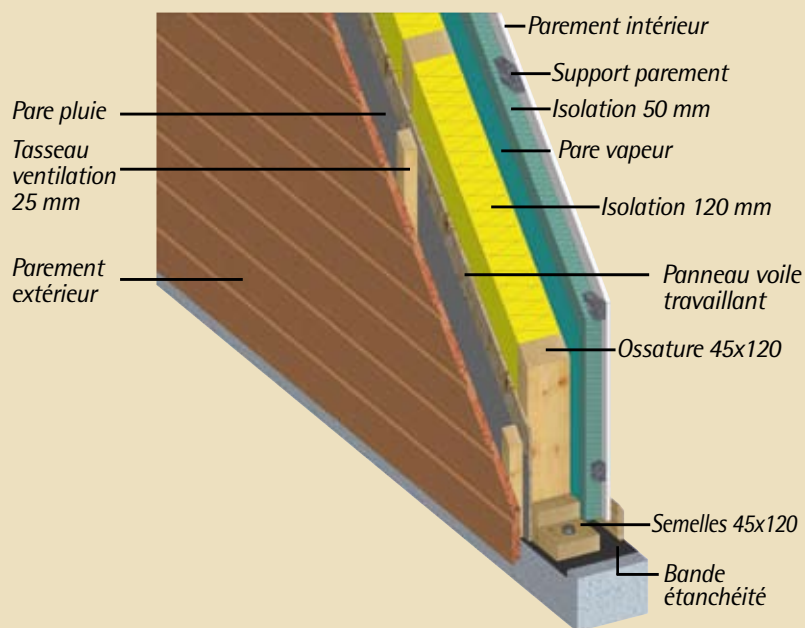
MURS

Réaliser des structures bois nécessite pour chaque chantier d'en maîtriser la conception, les calculs, les dessins, les notices et plans de pose.

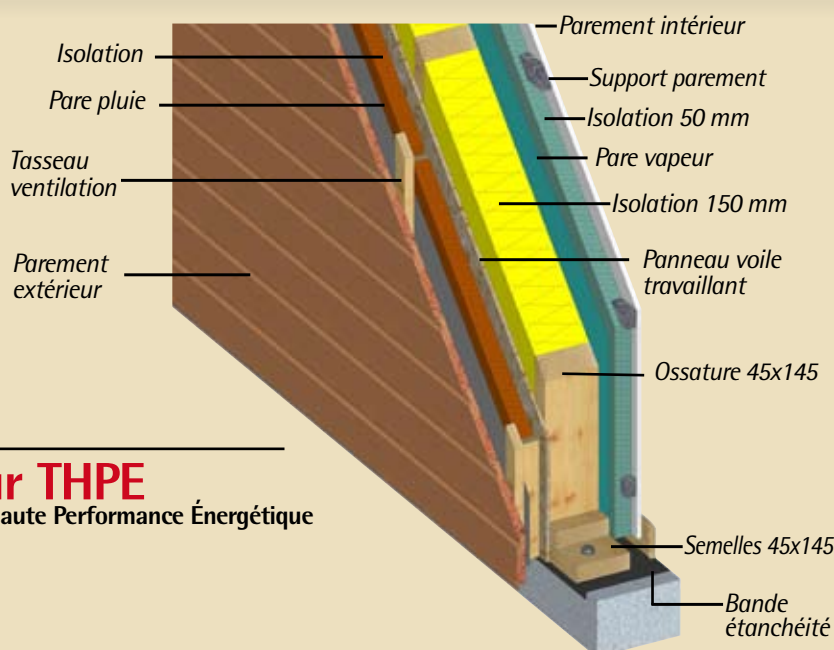
Grâce à ses bureaux d'études et ses moyens de production, GIPEN met tout en oeuvre pour vous satisfaire, vous conseiller et vous assister sur le terrain.



Solutions Murs GIPEN



Mur HPE
Haute Performance Énergétique



Mur THPE
Très Haute Performance Énergétique

LES + GIPEN / FABRICATION

GIPEN
STRUCTURES BOIS

28, boulevard Kellermann - 75013 Paris
Tél. (33) 01 44 16 93 09 - Fax (33) 01 53 80 01 72

www.gipen.fr